

Dolore... "ambulatoriale"



dolore acuto e dolore cronico



Il dolore acuto è generalmente trattato da qualunque sanitario, spesso in condizioni di urgenza, con risultati ottimali anche se di breve durata (non necessita di cautele particolari).

Il dolore cronico è una "malattia" che si aggiunge alla malattia di base e comporta una notevole serie di provvedimenti atti a risolvere il problema senza causare danni derivanti dalla lunga durata del trattamento.



Attività 2008

Terapia Antalgica e Centro Cefalee

Visita specialistica terapia antalgica	1055
Visita antalgica di controllo	2306
Consulenza altri reparti	200
Visite dal Pronto Soccorso	195
Blocchi nervi periferici	184
Impianto cateteri peridurali	48
Terapie infusionali	596
Altro (accessi venosi, medicazioni, ecc)	156
Totale movimento pazienti	4740

Estratto da GRC - Azienda Ospedaliera di Verona - Unità Controllo di Gestione

Patologie trattate

dolore oncologico

(può prevalere la componente nocicettiva su quella psichica)

dolore non oncologico

(può prevalere la componente psichica su quella nocicettiva)

Centro per lo studio e trattamento delle cefalee

dolore oncologico

Si tratta con terapie sia farmacologiche che invasive, tenendo conto che il risultato da ottenere è poco condizionato dagli effetti collaterali, in quanto, purtroppo, la gravità della patologia di base risolve la situazione in tempi relativamente brevi.

In sostanza l'algologo può usare anche dosaggi elevati sia di farmaci antidolorifici che sedativi, pur di non far soffrire il paziente.



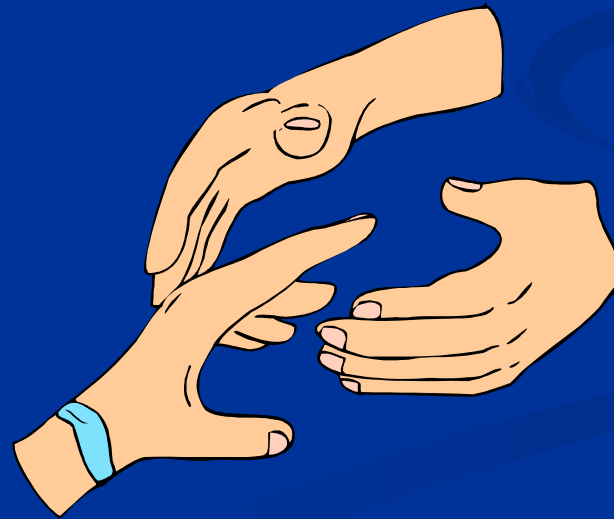
dolore non oncologico

Se apparentemente può sembrare meno importante del precedente, presenta, al contrario, aspetti più complessi poichè la maggiore durata comporta maggiore attenzione agli effetti indesiderati dei farmaci...



dolore non oncologico (segue)

e maggiore attenzione alla situazione psicologica del paziente in quanto è meno possibile utilizzare adiuvanti sedativi che risultano spesso, per i pazienti, inutili e addirittura dannosi.



dolore non oncologico (segue)

Comprende numerose patologie, spesso altrettanto incurabili, che determinano dolore non necessariamente meno intenso:

artriti

lombosciatalgie

dolore ischemico

dolore neuropatico

artrosi

nevriti post-herpetiche

nevralgie trigeminali

fibromialgie

Terapie farmacologiche

Somministrazione diretta di farmaci

- per os
- per via intramuscolare
- per via endovenosa
- fleboclisi (anche a cicli)
- prescrizione terapia domiciliare



Terapie invasive

Blocchi antalgici:

- somatici
- periarticolari
- intra-articolari
- epidurali - spinali

Le Cefalee

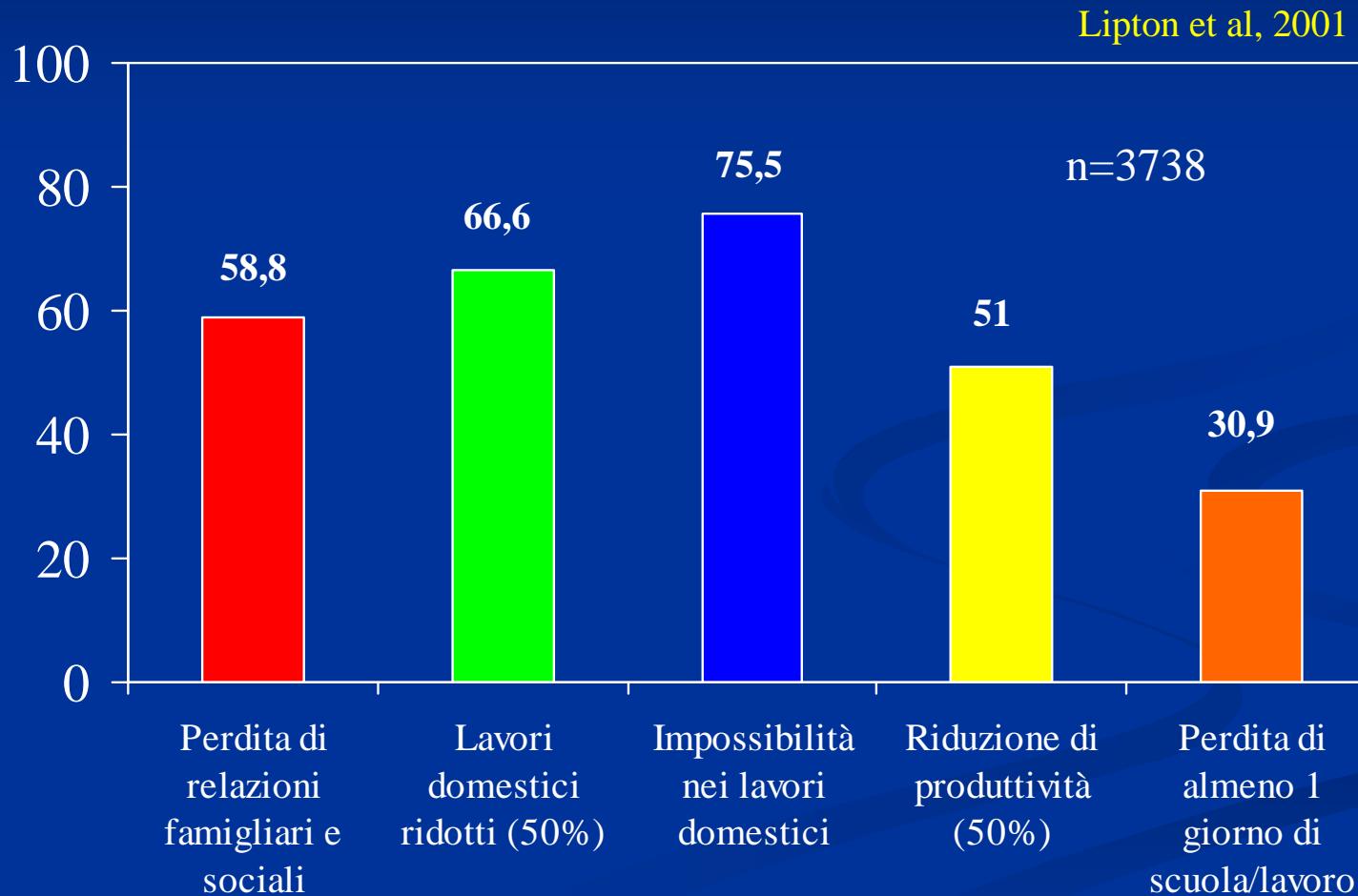
- Tra classi e sottoclassi ne esistono quasi 100 tipi.
- Colpiscono il 12% della popolazione mondiale
- Si distinguono:
 - **cefalee primarie** (in cui il mal di testa non è sintomo di un'altra malattia)
 - **cefalee secondarie** (in cui il mal di testa è il sintomo di una malattia sottostante).

Le cefalee primarie comprendono le seguenti forme:

- emicrania senza aura
- emicrania con aura
- cefalea di tipo tensivo
- cefalea a grappolo

La disabilità emicranica

Impatto dell'emicrania su scuola, lavoro e vita sociale



In un ambulatorio medico è molto probabile che si parli di "dolore", ma ne abbiamo la certezza quando il suddetto ambulatorio appartiene al reparto di terapia antalgica.

Il dolore è per i medici un sintomo; per i pazienti significa anche paura.



E' necessario trattare il dolore come "malattia".

Per non parlare dei pazienti che arrivano dal P.S. e quelli che arrivano per richieste urgenti, quelli che...si sbagliano giorno, quelli senza impegnativa, quelli che telefonano per chiarimenti.

Ci sono da interpretare i sintomi, da studiare e capire la persona che ci si trova davanti e ad ognuno bisogna dare una risposta adeguata, una cura personalizzata e confacente.



Ma quanta soddisfazione e quanta partecipazione umana si prova quando il paziente che è arrivato triste, sofferente, infelice, ti guarda con aria quasi incredula e dice: "il dolore è passato, sto proprio bene!"



Non viene rimandato nessuno.

**Anche questo avviene nel nostro
ambulatorio di terapia antalgica.**