

**Ultimo aggiornamento riferito alla settimana: 12/09/2011 – 18/09/2011**

Ogni grafico riporta l'andamento delle pollinazioni di ognuna delle principali famiglie botaniche e della sporulazione del fungo *Alternaria* ss.pp, che sono causa delle più frequenti allergie respiratorie

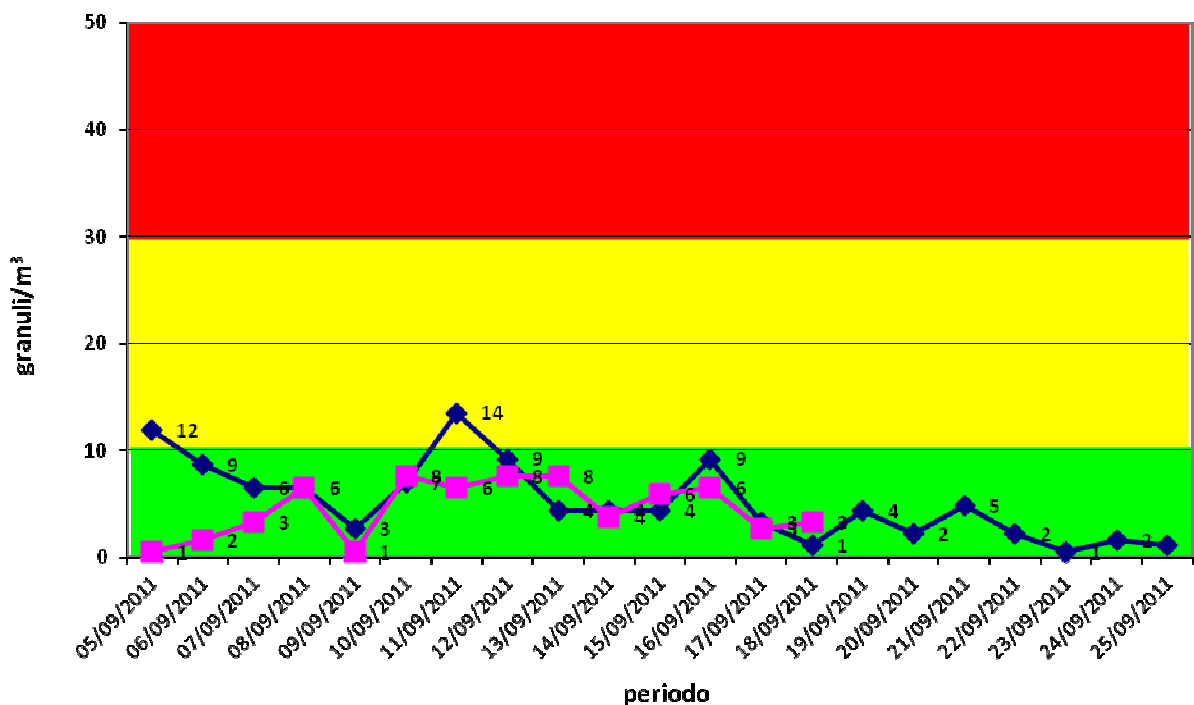
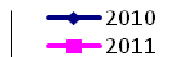
**Nel grafico viene rappresentato inoltre l'andamento attuale della pollinazione rispetto all'anno precedente limitatamente alle famiglie botaniche che attualmente sono in fase di fioritura**

Per ogni famiglia botanica viene mostrato il polline (visto al microscopio ottico), l'infiorescenza e la pianta. Si riportano inoltre le aree del territorio veronese con la maggior presenza di tale vegetazione (dati forniti dal Servizio Forestale Regionale di Verona)

**GRAMINACEAE**



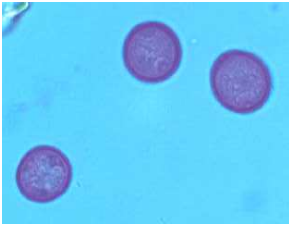
**Graminaceae**



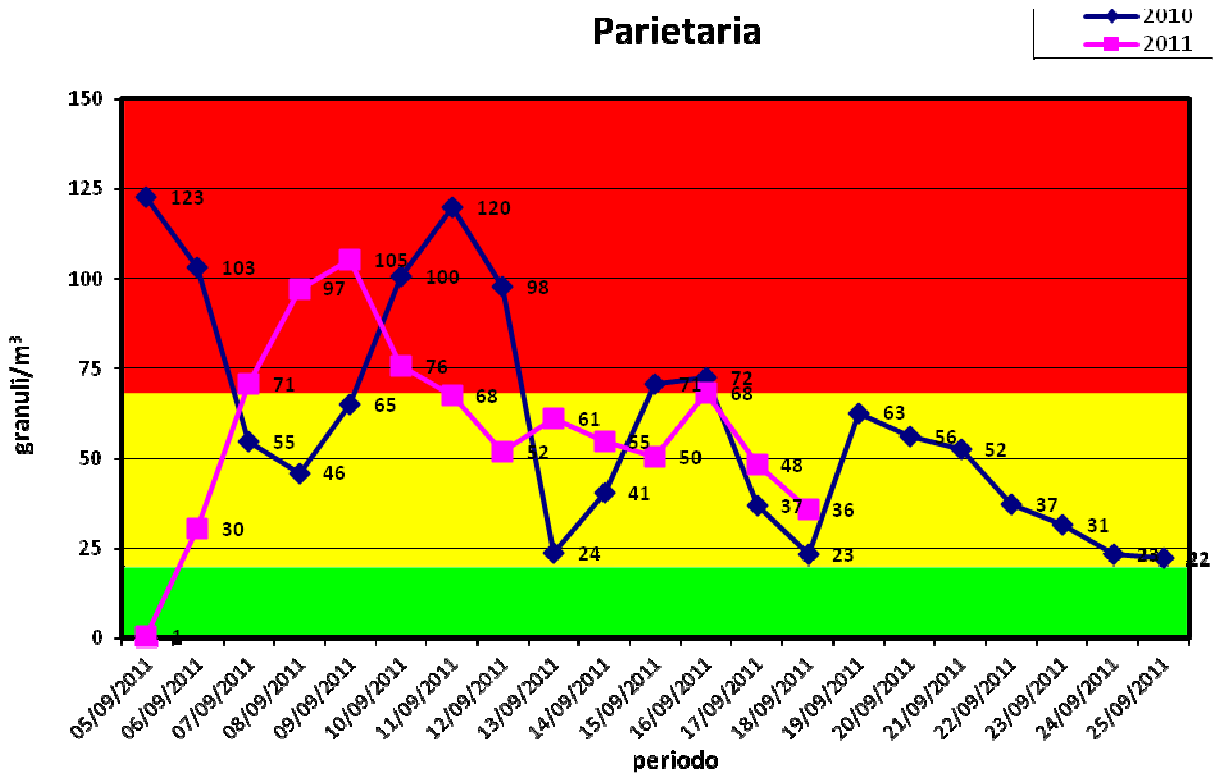
**Concentrazione Graminaceae**

<b>ALTA</b>	quando il suo valore é superiore a 30
<b>MEDIA</b>	quando il suo valore si trova tra 10 e 29,9
<b>BASSA</b>	quando il suo valore si trova tra 0,6 e 9,9
<b>ASSENTE</b>	quando il suo valore si trova tra 0 e 0,5

**PARIETARIA (Urticaceae)**



**Parietaria**



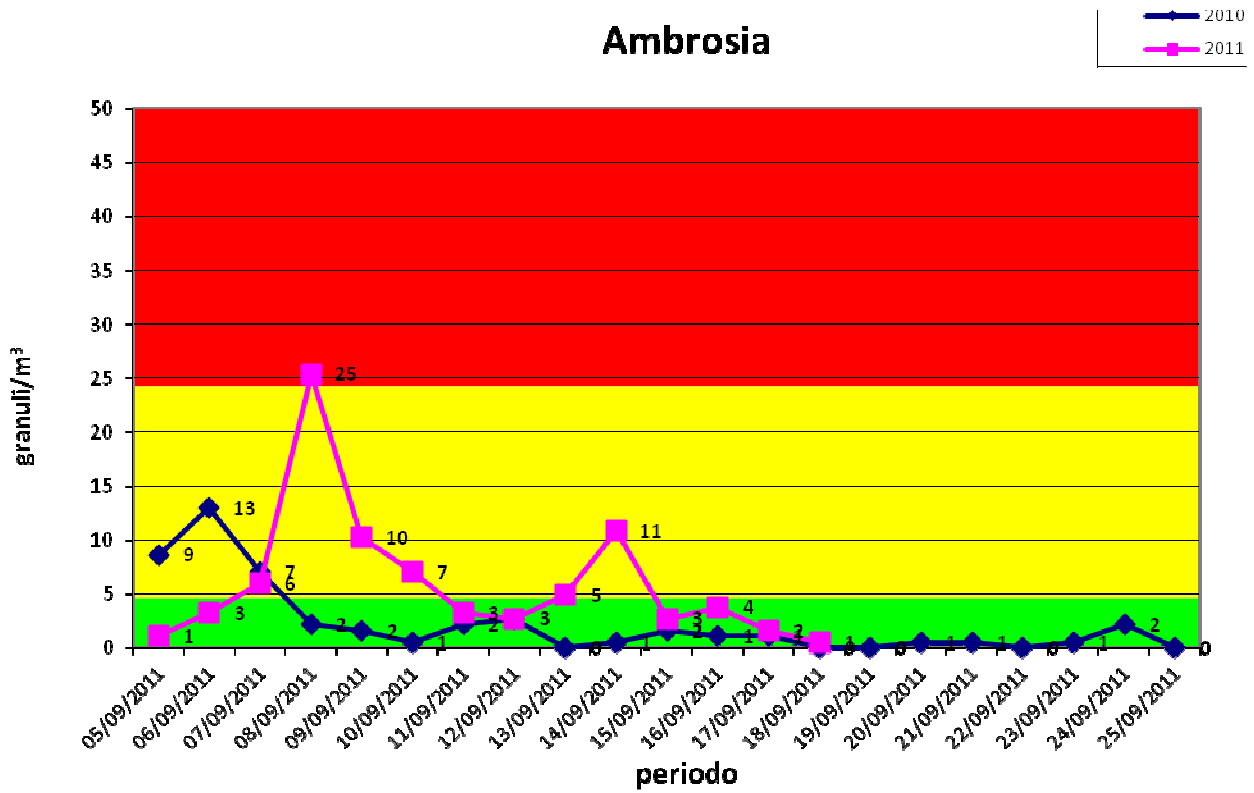
**Concentrazione Parietaria**

<b>ALTA</b>	quando il suo valore é superiore a 70
<b>MEDIA</b>	quando il suo valore si trova tra 20 e 69,9
<b>BASSA</b>	quando il suo valore si trova tra 2 e 19,9
<b>ASSENTE</b>	quando il suo valore si trova tra 0 e 1,9

## AMBROSIA (Compositae)



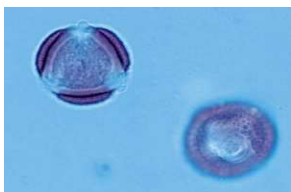
### Ambrosia



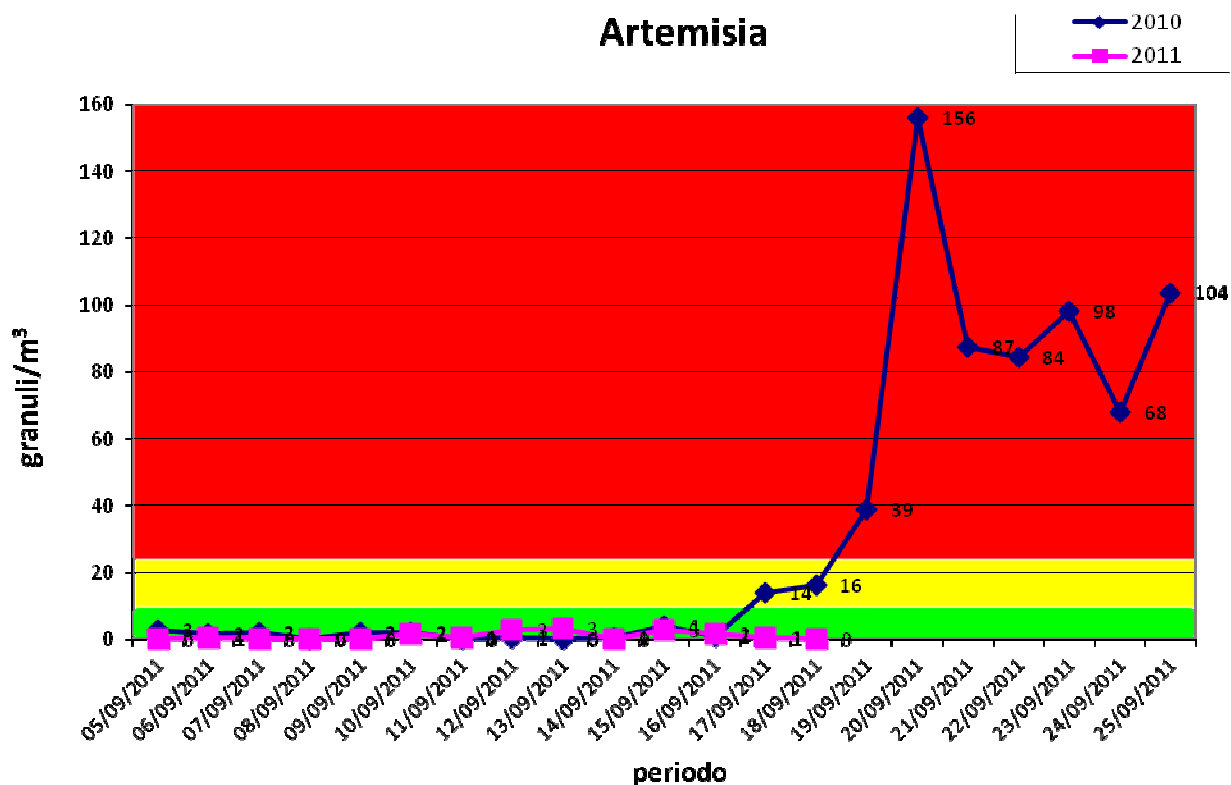
#### Concentrazione Ambrosia

<b>ALTA</b>	quando il suo valore é superiore a 25
<b>MEDIA</b>	quando il suo valore si trova tra 5 e 24,9
<b>BASSA</b>	quando il suo valore si trova tra 0,1 e 4,9
<b>ASSENTE</b>	quando il suo valore si trova è 0

**ARTEMISIA (Compositae)**



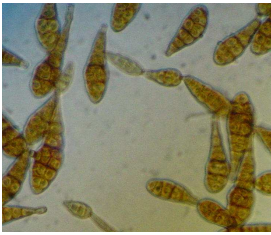
**Artemisia**



**Concentrazione Artemisia**

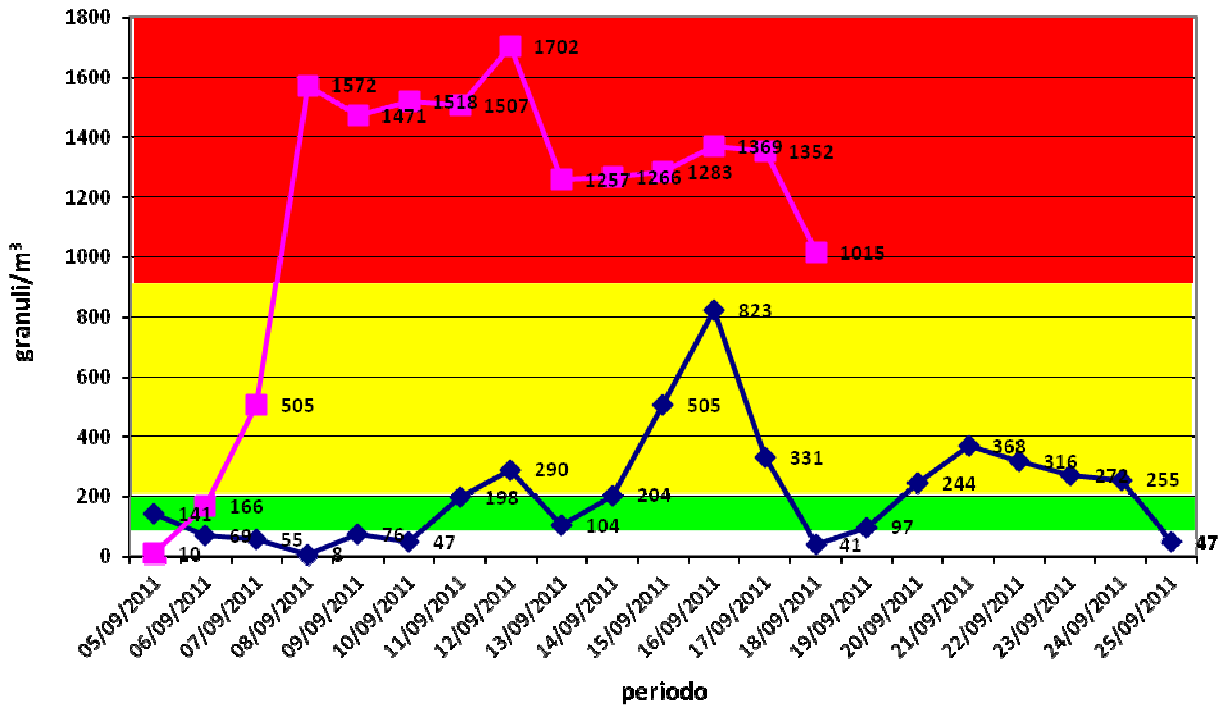
<b>ALTA</b>	quando il suo valore é superiore a 25
<b>MEDIA</b>	quando il suo valore si trova tra 5 e 24,9
<b>BASSA</b>	quando il suo valore si trova tra 0,1 e 4,9
<b>ASSENTE</b>	quando il suo valore si trova è 0

**ALTERNARIA**



**Alternaria**

—●— 2010 —■— 2011



Concentrazione Alternaria

ALTA	quando il suo valore é superiore a 400
MEDIA	quando il suo valore si trova tra 200 e 400
BASSA	quando il suo valore si trova tra 90 e 200
ASSENTE	quando il suo valore si trova tra 0 e 90