

Ultimo aggiornamento riferito alla settimana: 31/10/2011 – 6/11/2011

Ogni grafico riporta l'andamento delle pollinazioni di ognuna delle principali famiglie botaniche e della sporulazione del fungo *Alternaria* ss.pp, che sono causa delle più frequenti allergie respiratorie

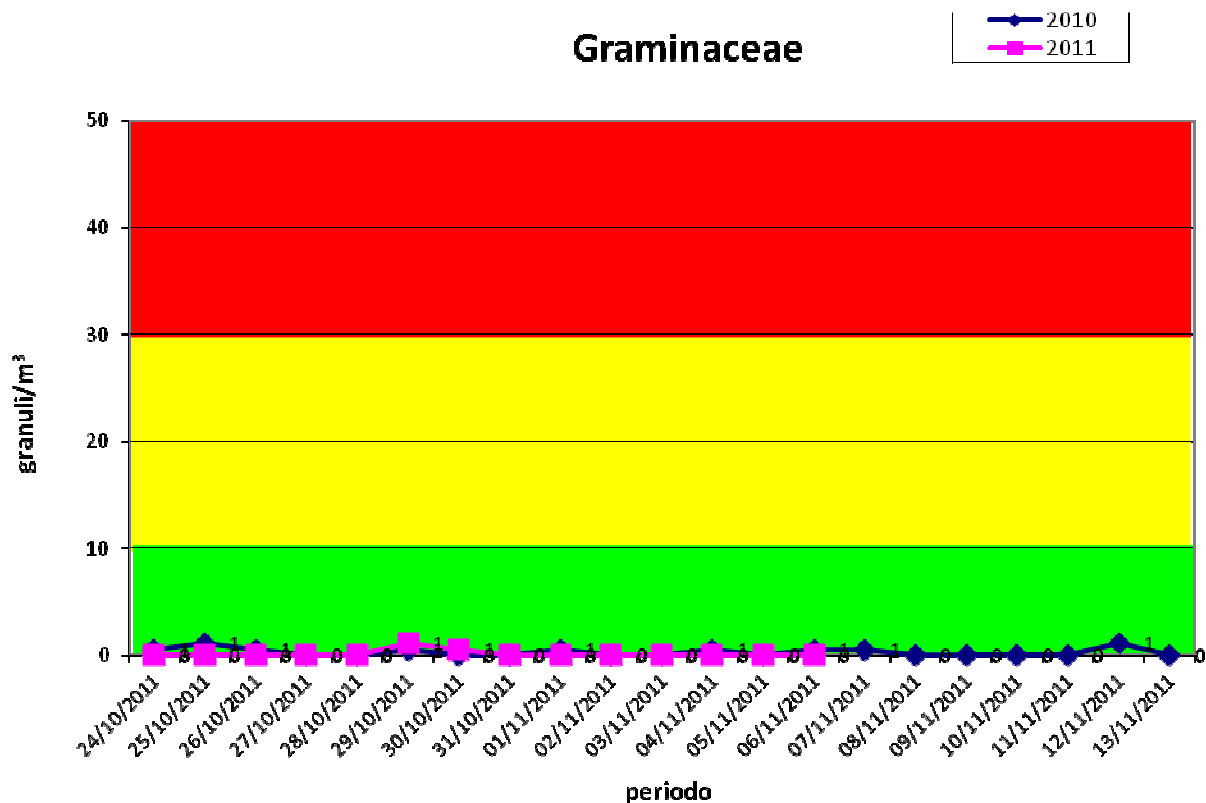
Nel grafico viene rappresentato inoltre l'andamento attuale della pollinazione rispetto all'anno precedente limitatamente alle famiglie botaniche che attualmente sono in fase di fioritura

Per ogni famiglia botanica viene mostrato il polline (visto al microscopio ottico), l'infiorescenza e la pianta. Si riportano inoltre le aree del territorio veronese con la maggior presenza di tale vegetazione (dati forniti dal Servizio Forestale Regionale di Verona)

GRAMINACEAE



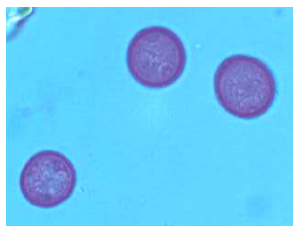
Graminaceae



Concentrazione Graminaceae

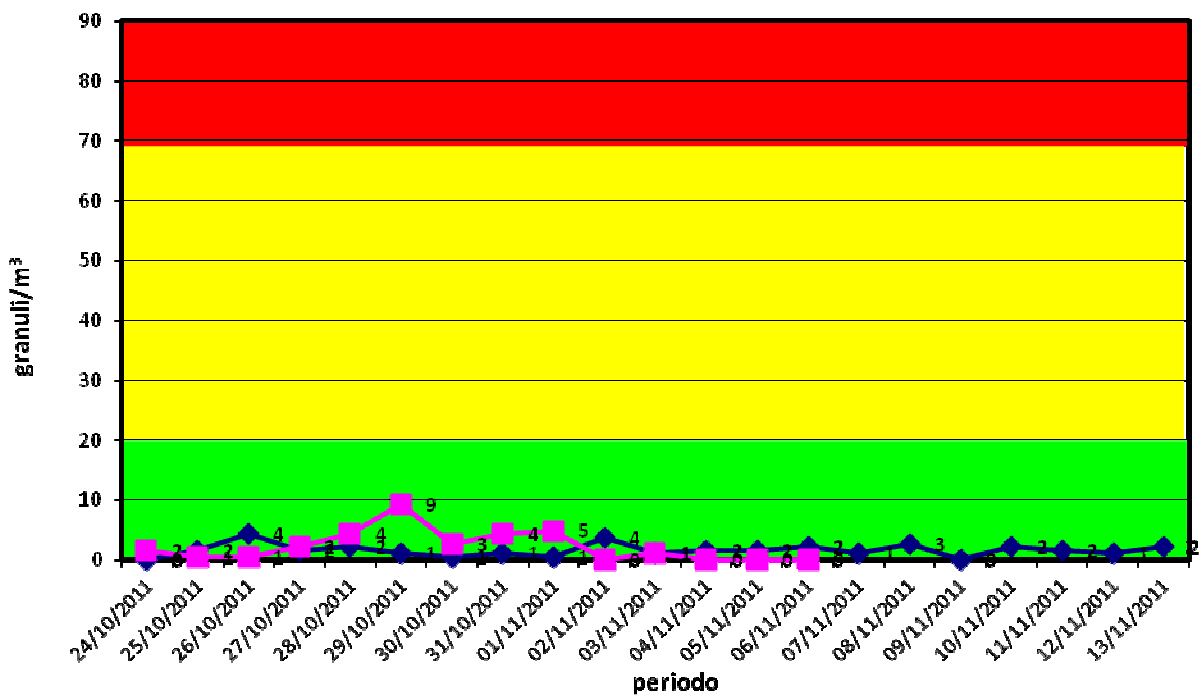
ALTA	quando il suo valore é superiore a 30
MEDIA	quando il suo valore si trova tra 10 e 29,9
BASSA	quando il suo valore si trova tra 0,6 e 9,9
ASSENTE	quando il suo valore si trova tra 0 e 0,5

PARIETARIA (Urticaceae)



Parietaria

—●— 2010
—■— 2011



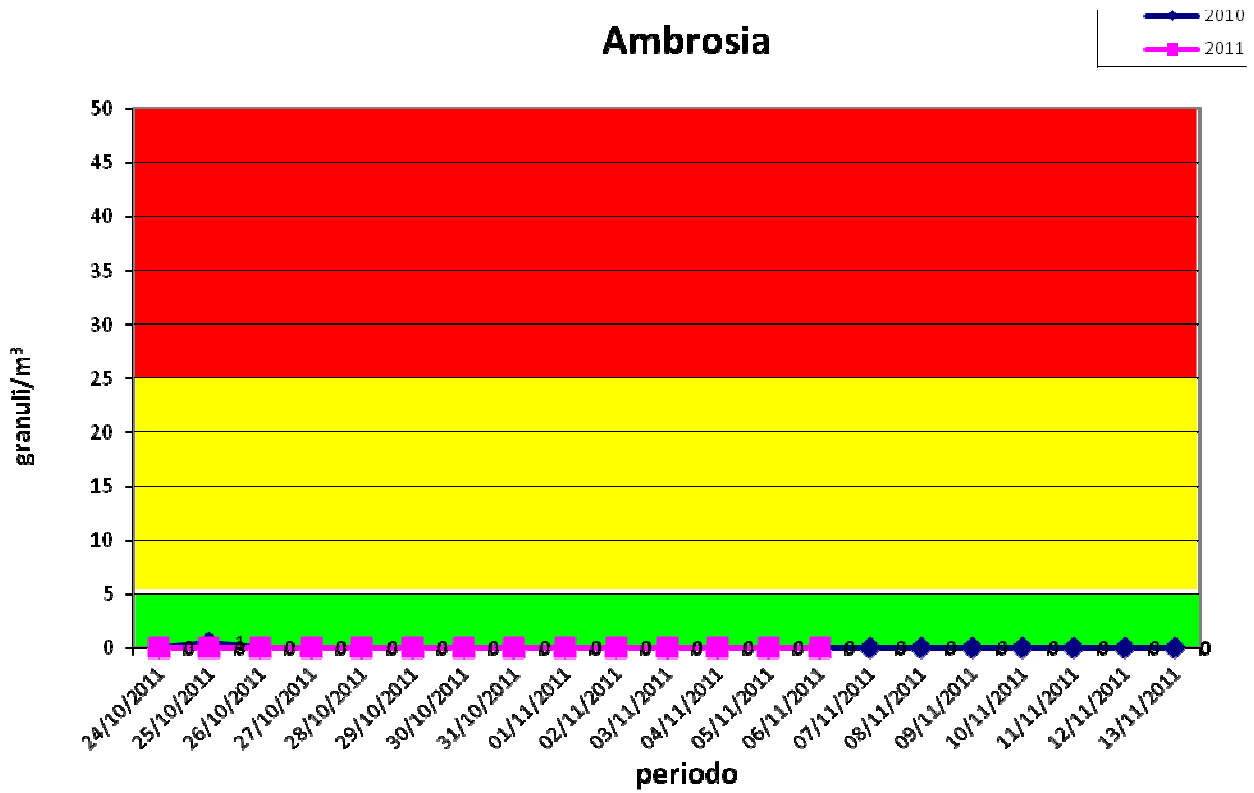
Concentrazione Parietaria

ALTA	quando il suo valore é superiore a 70
MEDIA	quando il suo valore si trova tra 20 e 69,9
BASSA	quando il suo valore si trova tra 2 e 19,9
ASSENTE	quando il suo valore si trova tra 0 e 1,9

AMBROSIA (Compositae)



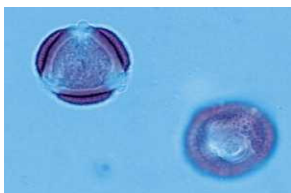
Ambrosia



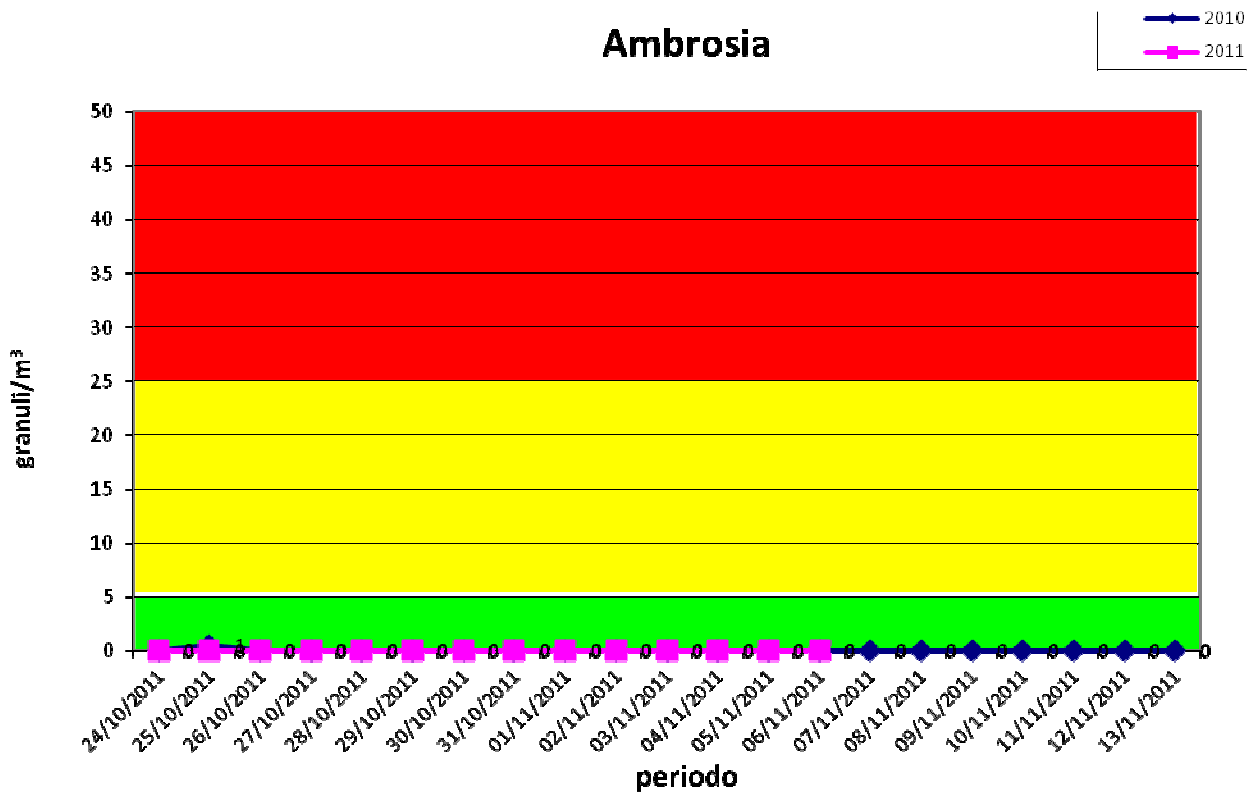
Concentrazione Ambrosia

ALTA	quando il suo valore é superiore a 25
MEDIA	quando il suo valore si trova tra 5 e 24,9
BASSA	quando il suo valore si trova tra 0,1 e 4,9
ASSENTE	quando il suo valore si trova è 0

ARTEMISIA (Compositae)



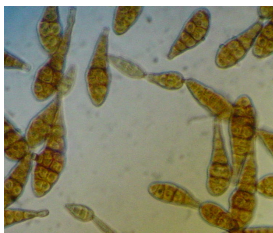
Ambrosia



Concentrazione Artemisia

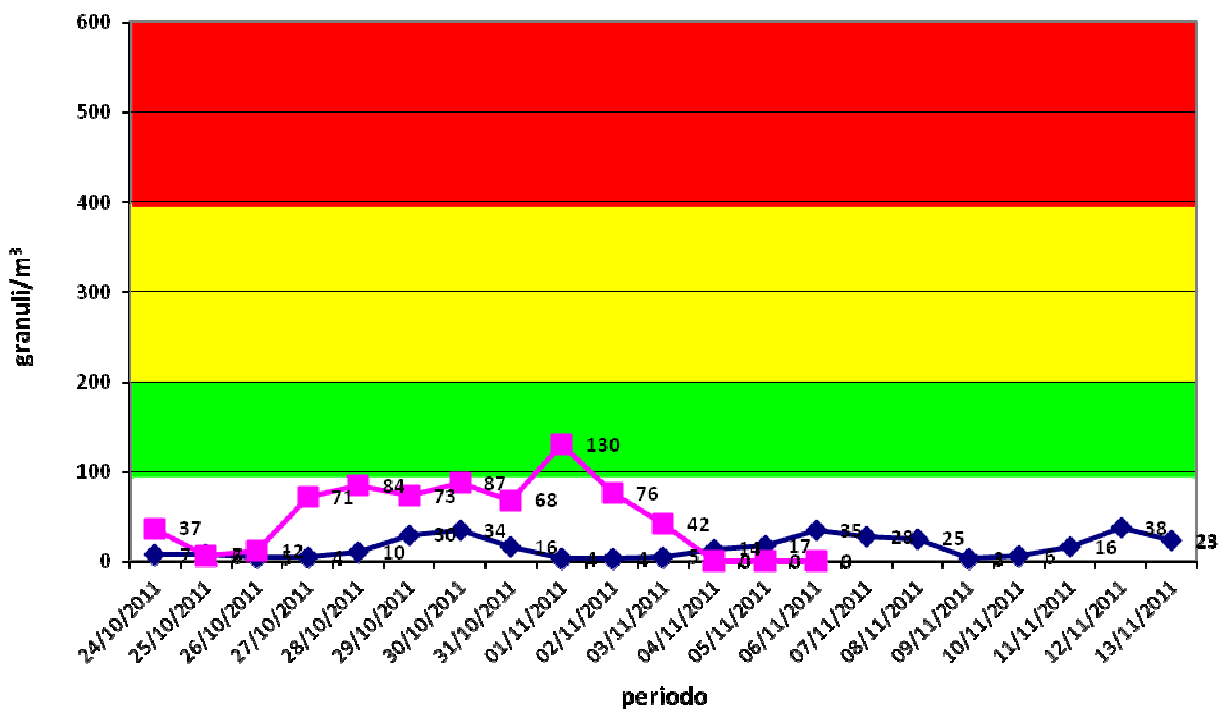
ALTA	quando il suo valore é superiore a 25
MEDIA	quando il suo valore si trova tra 5 e 24,9
BASSA	quando il suo valore si trova tra 0,1 e 4,9
ASSENTE	quando il suo valore si trova è 0

ALTERNARIA



Alternaria

2010 2011



Concentrazione Alternaria

ALTA	quando il suo valore é superiore a 400
MEDIA	quando il suo valore si trova tra 200 e 400
BASSA	quando il suo valore si trova tra 90 e 200
ASSENTE	quando il suo valore si trova tra 0 e 90